

# GKS-PERFEKT V5 + V10

für Schwerlasten bis zu 10 Tonnen  
for heavy loads up to 10 tonnes

Otto Ballschmidt GmbH  
Spezialunternehmen für Hebezeuge

Daumierstrasse 22 Telefon: +49 (0)341 9 12 72 64  
D - 04157 Leipzig Telefax: +49 (0)341 9 12 72 85

E-Mail: [info@ballschmidt-hebezeuge.de](mailto:info@ballschmidt-hebezeuge.de)  
Home: <http://www.ballschmidt-hebezeuge.de>

Technische Beschreibung <i>technical data</i>	V 5	V 10
Artikelnummer <i>item number</i>	10181	10182
Volltraglast <i>full load capacity</i>	50 kN (5 t)	100 kN (10 t)
Arbeitsdruck <i>working pressure</i>	520 bar	520 bar
kleinste Ansetzhöhe mittels Feinguss-Lasche <i>minimum loading height using waste-wax cast toe</i>	15 mm	20 mm
Hubhöhe <i>lifting height</i>	140 mm	160 mm
größte Ansetzhöhe bei max. verstellter Feinguss-Lasche <i>max. loading height using waste-wax cast toe at max. adjustment</i>	145 mm	175 mm
Verstellbarkeit der Feinguss-Lasche <i>adjustable range of waste-wax cast toe</i>	3 x	4 x
Größe der Kopfplatte <i>size of top plate</i>	68 x 60 mm	80 x 72 mm
Ansetzhöhe mittels Kopfplatte <i>loading height using top plate</i>	255 mm	310 mm
Außenmaße (L x B x H) <i>overall dimensions (L x W x H)</i>	260 x 210 x 255 mm	320 x 240 x 310 mm
Eigengewicht mit Ölfüllung <i>tare weight incl. oil fill</i>	21 kg	32 kg

Mit unserer bewährten Einhand-Feinguss-Lasche aus einem Stück gefertigt. Hoher Komfort im Handling. Material garantiert höchstmögliche Bruchsicherheit und bleibt beständig in Form, kein Verziehen, auch bei jahrelangem Gebrauch.

Die Safety-walk-Auflage verhindert das Abrutschen der Last.

**3 Jahre Garantie auf die Gusslasche!**



*With our improved single-hand control waste-wax cast safety toe.*

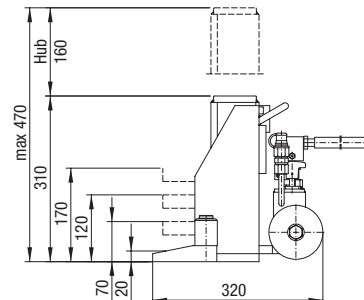
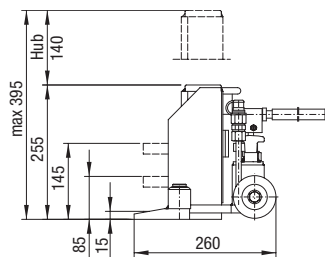
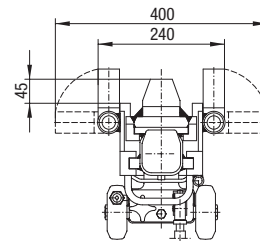
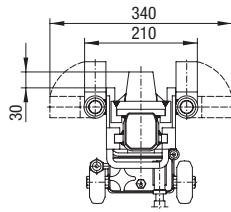
*Smooth handling. Material guarantee maximum breakage safety and durability in mold. No wrapping even if used for years.*

*Non slipping safety-walk pads on toe and top plate.*

***On our cast toe we grant a warranty of 3 years!***

**für Schwerlasten bis zu 10 Tonnen**  
*for heavy loads up to 10 tonnes*

# GKS-PERFEKT V5 + V10



Typ / Model V5

Typ / Model V10

**Alle Hebegeräte sind gegen  
 Aufpreis auch vernickelt lie-  
 ferbar.**

*All jacks are deliverable as  
 well nickel-plated against  
 additional price.*



Typ / Model V5

Typ / Model V10