



TWN 0949

Ersatzteilgarnituren für Anschweißhaken NEU

Die Ersatzteilgarnituren TWN 0949 bestehen aus Sicherungsklappe, Feder und Spannstift und sind für die Anschweißhaken TWN 1380 geeignet.



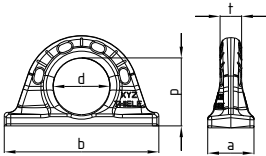
Trade Size	Article-No.	Packing Unit	Weight app. [kgs]
1	F48316	1 set	0,05
2	F48317	1 set	0,08
5	F48318	1 set	0,18
7/12	F48320	1 set	0,31

TWN 1490

Anschlagpunkte THI-EYE, schweißbar

Die anschweißbaren Anschlagpunkte THI-EYE TWN 1490 werden zum Heben, Bewegen und Sichern von Lasten vornehmlich zum Anschweißen an Erdbaumaschinen, Schaufeln, Greifern und Traversen eingesetzt. Die mit einer 100% Tragfähigkeit in alle Richtungen belastbaren und rissgeprüften Anschlagpunkte verfügen über Winkelanzeigen zur Optimierung der Ausrichtung beim Anschlagen.

Die Herstellungs- und Prüfanforderungen basieren auf dem DGUV-Prüfgrundsatz GS-OA 15-03 und der DIN EN 1677-1.

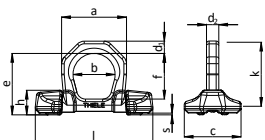


Trade Size	Article-No.	Working Load Limit [t] max.	Dimensions [mm]					Weight app. [kgs]
			a	b	t	d	p	
3,2	F32300	3,20	41	137	19	50	60	1,00
5	F32301	5,00	51	172	26	60	73	2,20
10	F32302	10,00	70	228	37	80	98	5,20
20	F32303	20,00	90	272	50	115	140	10,5
31,5	F32304	31,50	108	320	62	130	160	18,5

TWN 1872

Anschlagpunkte mit zwei Anschweißböcken

Die anschweißbaren Anschlagpunkte mit zwei Anschweißböcken TWN 1872 dienen zum Heben und Bewegen von Lasten. Die Anschlagpunkte werden vorwiegend an Maschinenrahmen, Stahlkonstruktionen, Traversen und Gehäusen angebracht. Die Herstellungs- und Prüfanforderungen basieren auf der DIN EN 1677-1, unter Berücksichtigung höherer Tragfähigkeiten.



Trade Size	Article-No.	Working Load Limit [t] max.	Dimensions [mm]										Weight app. [kgs]	
			d ₁	d ₂	b	a	l	k	e*	h	c	s		f
10-10	F352005	4,00	14	14	48	74	137	74	70	28	65	2	52	0,79
13-10	F352015	6,70	20	20	60	100	170	93	85	37	80	2	61	1,73

*Bei senkrecht stehendem Bügel.