

Aufhängeelemente

Aufhängeglieder Form A für 1- und 2-strängige Kettengehänge

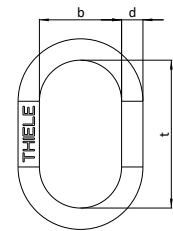
Die Güteklasse 10 Aufhängeglieder TWN 1813 dienen zur Herstellung von 1- und 2-strängigen Kettengehängen. Die Herstellungs- und Prüfanforderungen basieren auf der DIN EN 1677 Teile 1 und 4, unter Berücksichtigung der Güteklasse 10 Tragfähigkeiten. Die Maße entsprechen der DIN 5688-3 und ermöglichen die Verwendung von Verbindungsgliedern, z.B. XL-LOKs TWN 1820. Der variable Einsatz in 1- und 2-strängigen Kettengehängen bietet eine hohe Flexibilität in der Konfektionierung, verbunden mit dem Vorteil einer wirtschaftlichen Lagerhaltung. Die Aufhängeglieder können auch z.B. für die Herstellung von Seilgehängen nach DIN EN 13414-1 verwendet werden.

SAFETY
4 : 1

DGUV
ZERT

Article-No.	Working Load Limit $0^\circ < \beta \leq 45^\circ$ [t] max.	Dimensions [mm]			Weight app. [kgs]	Trade size for use in Chain Slings	
		d	t	b		1-Leg	2-Legs
F1813013	2,50	13	90	50	0,29	6/7-10	6-10
F1813016	4,00	16	110	60	0,53	8-10	(7-10)
F1813018	5,00	18	130	70	0,79	10-10	8-10
F1813020	6,00	20	140	80	1,10	-	10-10
F1813022	7,10	22	160	90	1,50	13-10	-
F1813026	10,00	26	180	100	2,30	16-10	13-10
F1813032	15,00	32	230	125	4,40	18-10	16-10
F1813036	20,00	36	250	140	6,20	20/22-10	18-10
F1813040	23,60	40	290	160	8,80	-	20-10
F1813045	30,00	45	320	175	12,00	26-10	22-10
F1813050	40,00	50	340	190	16,00	32-10	26-10
F1813056	50,00	56	380	210	23,00	-	-
F1813063	60,00	63	430	240	33,00	-	32-10
F1813070	75,00	70	470	260	44,00	-	-

TWN 1813



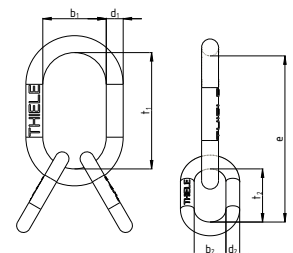
Aufhängegarnituren für 3- und 4-strängige Kettengehänge

Die Güteklasse 10 Aufhängegarnituren TWN 1814 dienen zur Herstellung von 3- und 4-strängigen Kettengehängen. Die Herstellungs- und Prüfanforderungen basieren auf der DIN EN 1677 Teile 1 und 2, unter Berücksichtigung der Güteklasse 10 Tragfähigkeiten. Die Maße entsprechen der DIN 5688-3 und ermöglichen die Verwendung von Verbindungsgliedern, z.B. XL-LOKs TWN 1820. Die Aufhängegarnituren können auch z.B. für die Herstellung von Seilgehängen nach DIN EN 13414-1 verwendet werden.

SAFETY
4 : 1

DGUV
ZERT

Article-No.	Working Load Limit $0^\circ < \beta \leq 45^\circ$ [t] max.	Dimensions [mm]							Weight app. [kgs]	Trade Size for use in Chain Slings
		d ₁	t ₁	b ₁	e	d ₂	t ₂	b ₂		
F1814016	4,00	16	110	60	170	13	60	30	0,94	6-10
F1814020	6,00	20	140	80	210	16	70	35	1,80	7/8-10
F1814026	10,00	26	180	100	270	20	90	45	3,80	10-10
F1814032	15,00	32	230	125	350	26	120	60	7,70	13-10
F1814040	23,60	40	290	160	420	28	130	65	13,00	16-10
F1814050A	33,50	50	340	190	500	36	160	80	25,00	20-10
F1814050	40,00	50	340	190	520	40	180	90	28,00	22-10
F1814063	60,00	63	430	240	630	45	200	100	49,00	26-10
F1814080	85,00	80	520	290	740	50	220	110	86,00	32-10



TWN 1814